

WIRTSCHAFTLICH, FLEXIBEL, STARK

Economical, flexible, strong-économique, flexible, forte-economica, flexible, fuerte

AUSSTATTUNG

Facilities - Equipements - Instalaciones



Seilwinde
Cable winch
Treul á Cábale
Cabrestante



Hubarbeitskorb
Man Basket
Panier de Travail
Hombre cesta



Zusatzabstützträger
Additional outriggers
D'autres stabilisateurs
Adicional estabilizadores



Z-Arm
Jib-Boom
Braz Z
Brazo en Z

STEUERUNG

Control - Contrôle - Control



Features

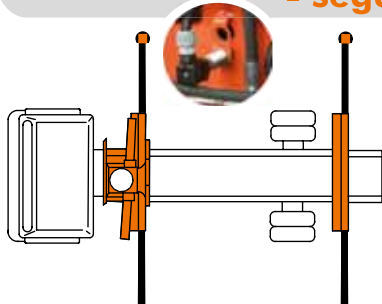




Features

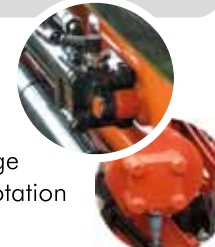
ABSTÜTZÜBERWACHUNG

Monitoring of the stabilizing support - suivi de l'appui de stabilisation - seguimiento del apoyo estabilización



(EAW) nach EN 12999

Elektr. Überwachung der Abstützweite und des Schwenkwinkels
Electr. monitoring of the stabilizing support wide and the slewing range
Contrôle électrique de l'écartement de stabilisation et de l'angle de rotation
Control electrico de los estabilizadores y del angulo de rotación



WERKZEUGE

Tools - Outils - Herramientas



Steinstapelzange
Brick Stack Grapples
Pinces á Parpaings
Pinza



Greifer
Grabber
Grappin
El garfio



Krangabel
Pallet Fork
Fourches
Paleta Tenedor

ATLAS



sicher
safe, sécurité, seguro

flexibel
flexible, flexible, flexible

innovativ
innovativ, innovante, innovadora

effizient
efficient, efficace, eficiente

kraftvoll
powerful, puissant, poderoso

erreichbar
available, joignable, alcanzado

Atlas Maschinen GmbH



Stedinger Straße 324
D-27751 Delmenhorst
Tel. +49 (0) 4221-491 - 0
Fax +49 (0) 4221-491-443
info@atlasgmbh.com

www.atlasgmbh.com

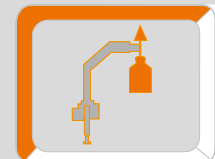
YOUR CONTACT INFORMATION

ATLAS

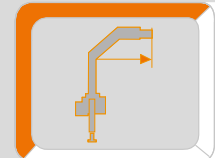
Krane / Cranes / Grues / Grúas



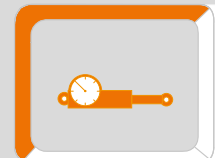
LADEKRAN AK 172.3E



max : 6700 Kg



max : 12,26 m



max : 310 bar

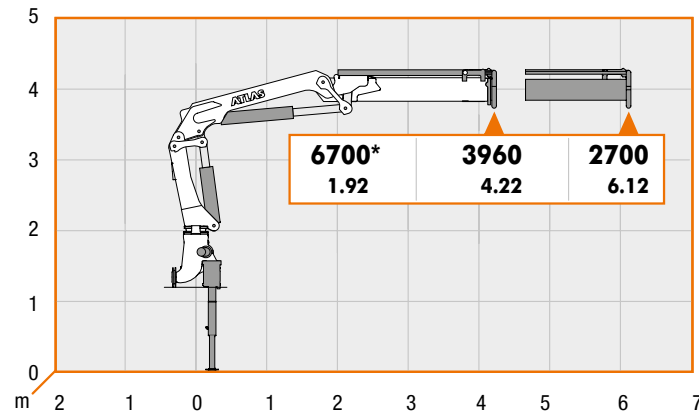
AVAILABLE & COST EFFECTIVE

LASTDIAGRAMME

Load Diagrams-Diagramme de charges-El diagrama de cargas

AK 172.3E

A1

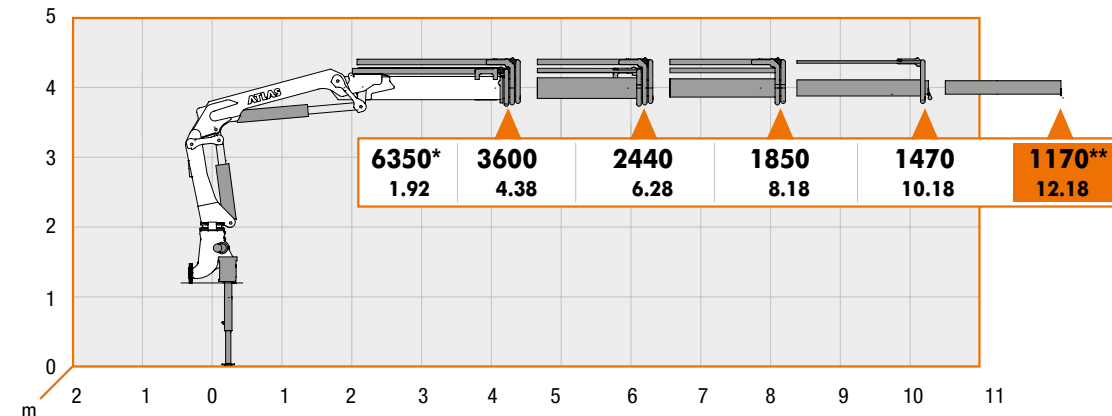


LASTDIAGRAMME

Load Diagrams-Diagramme de charges-El diagrama de cargas

AK 172.3E

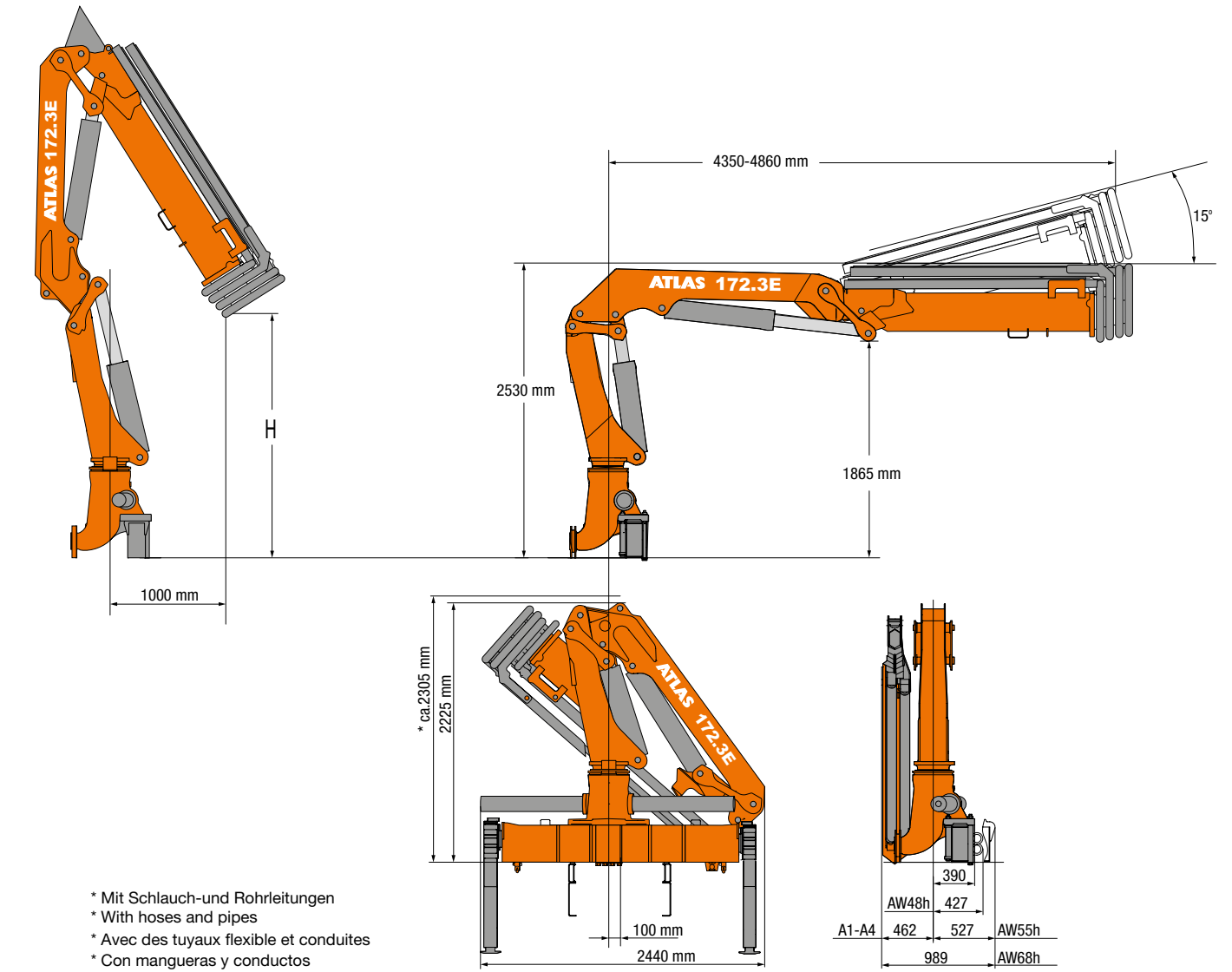
A3



ABMESSUNGEN

Dimensions - Dimensions - Dimensiones

LADEKRAN AK 172.3E



* Mit Schlauch- und Rohrleitungen
* With hoses and pipes
* Avec des tuyaux flexibles et conduites
* Con mangueras y conductos

** - Optional

Manuelle Verlängerung
Manual extension
L'extension mécanique
Extensiones manuales

* -

Zusätzlicher Lasthakenpunkt am Knickarm
Additional load hook point at job
Supplémentaires point crochet à flèche
Carga adicional punto de gancho en la horca

Hubarmstellung 15°/ Boom position 15°/ Faites tonner la position à 15°/ Lance posición 15°

Kg - Traglast/Lifting capacity/En soulevant la capacité /Levantando capacidad in "Kg"

m - Mass/Measurement/Des mesure/De medición in "m"

** - Optional

Manuelle Verlängerung
Manual extension
L'extension mécanique
Extensiones manuales

* -

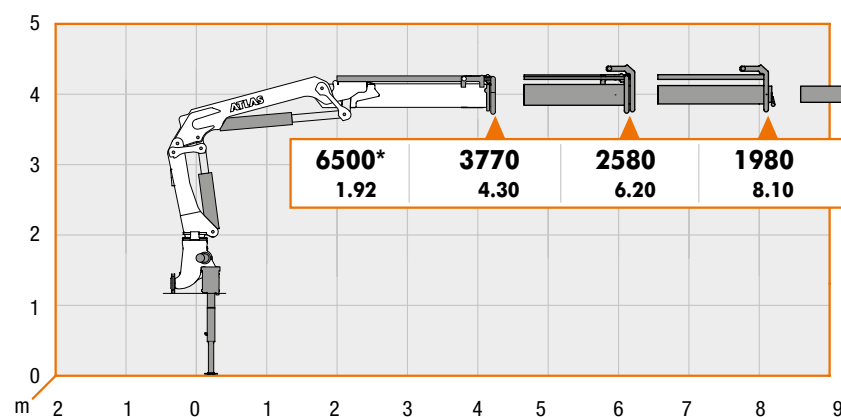
Zusätzlicher Lasthakenpunkt am Knickarm
Additional load hook point at job
Supplémentaires point crochet à flèche
Carga adicional punto de gancho en la horca

Hubarmstellung 15°/ Boom position 15°/ Faites tonner la position à 15°/ Lance posición 15°

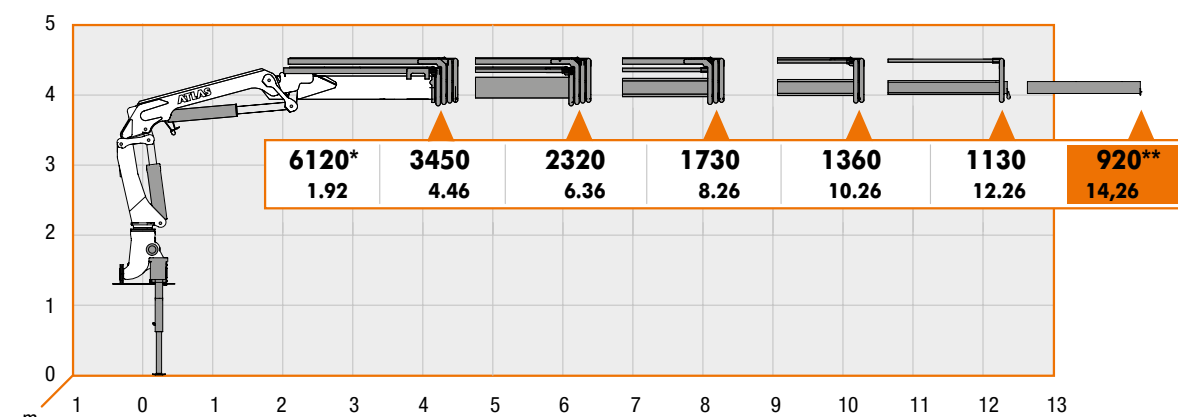
Kg - Traglast/Lifting capacity/En soulevant la capacité /Levantando capacidad in "Kg"

m - Mass/Measurement/Des mesure/De medición in "m"

A2



A4



AK 172.3E	H1/B3						
Gewicht Weight Poids Peso	H	Betriebsdruck Operating pressure Pression de service Presión de servicio	Ölfördermenge Oil supply amount Débit d'huile Caudal de aceite	Schwenkbereich Swivel range Plage de pivotement Alcance de giro	Schwenkmoment Swivel moment Couple de pivotement Par de giro momento	Hubmoment Moment of leverage Momento de elevación Momento de sollevamento	
Kg	m	bar	l/min		kNm	mt	
A 1	1610	2,39	310	45	410°	20,2	16,78
A 2	1740	2,30	310	45	410°	20,2	16,27
A 3	1860	2,21	310	45	410°	20,2	15,88
A 4	1970	2,11	310	45	410°	20,2	15,67

→ Einfaches Grundgerät im Lasthakenbereich /
Simple basic unit for loadhook work /
Type de base simple avec crochet /
Maquina base para trabajo con gancho